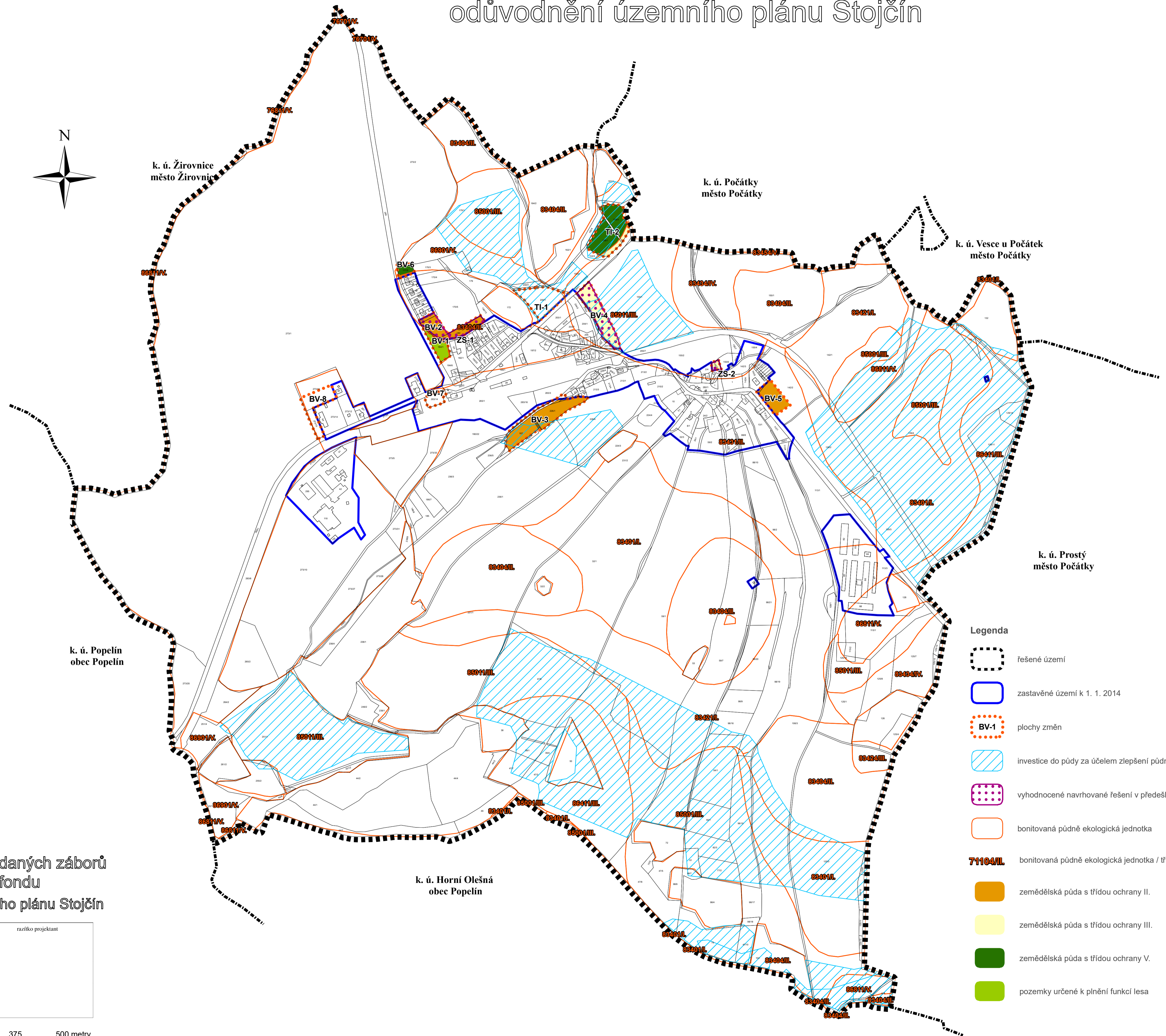
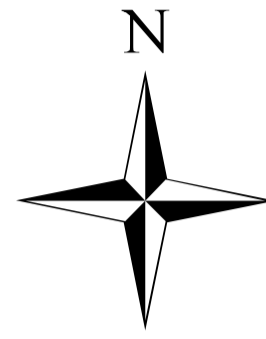


# výkres předpokládaných záborů půdního fondu odůvodnění územního plánu Stoječín



k. ú. Žirovnice  
město Žirovnice

k. ú. Počátky  
město Počátky

k. ú. Vesce u Počátek  
město Počátky

k. ú. Popelín  
obec Popelín

k. ú. Prostý  
město Počátky

k. ú. Horní Olešná  
obec Popelín

## Legenda

- řešené území
- zastavěné území k 1. 1. 2014
- plochy změn
- investice do půdy za účelem zlepšení půdní úrodnosti
- vyhodnocené navrhované řešení v předešlých ÚPD
- bonitovaná půdní ekologická jednotka
- 71104/ML bonitovaná půdní ekologická jednotka / třída ochrany zemědělské půdy
- zemědělská půda s třídou ochrany II.
- zemědělská půda s třídou ochrany III.
- zemědělská půda s třídou ochrany V.
- pozemky určené k plnění funkcí lesa

## G - výkres předpokládaných záborů půdního fondu odůvodnění územního plánu Stoječín

 Ing. arch. Blanka Tancerová 378 52 Blatná 9, J. Hradec www.architekti-bt.cz	razítko projektant
datum vyhotovení: červen 2020	
vypracovala: Ing. arch. Blanka Tancerová	
odpovědný projektant: Ing. arch. Blanka Tancerová	
číslo paré:	

